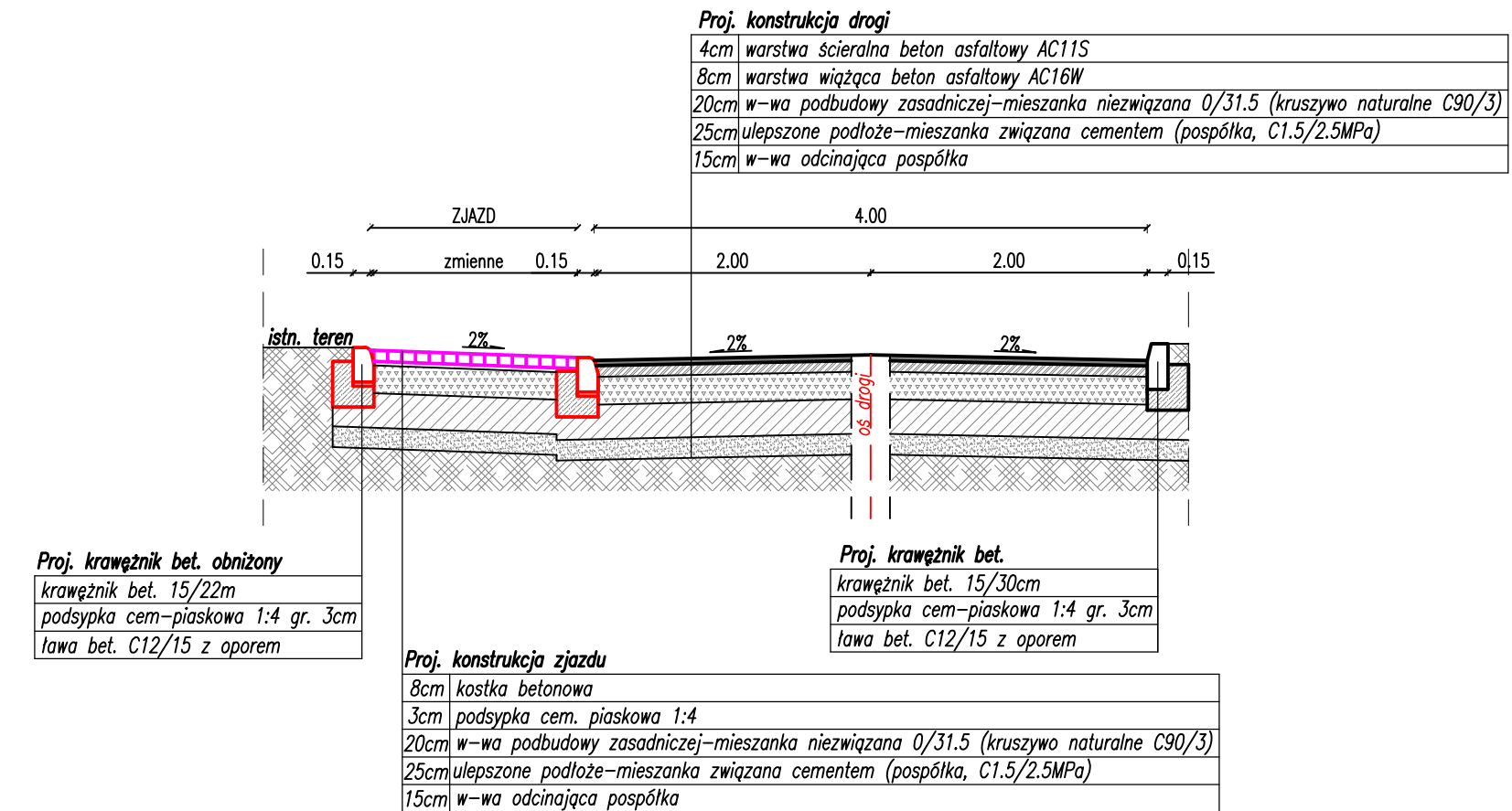
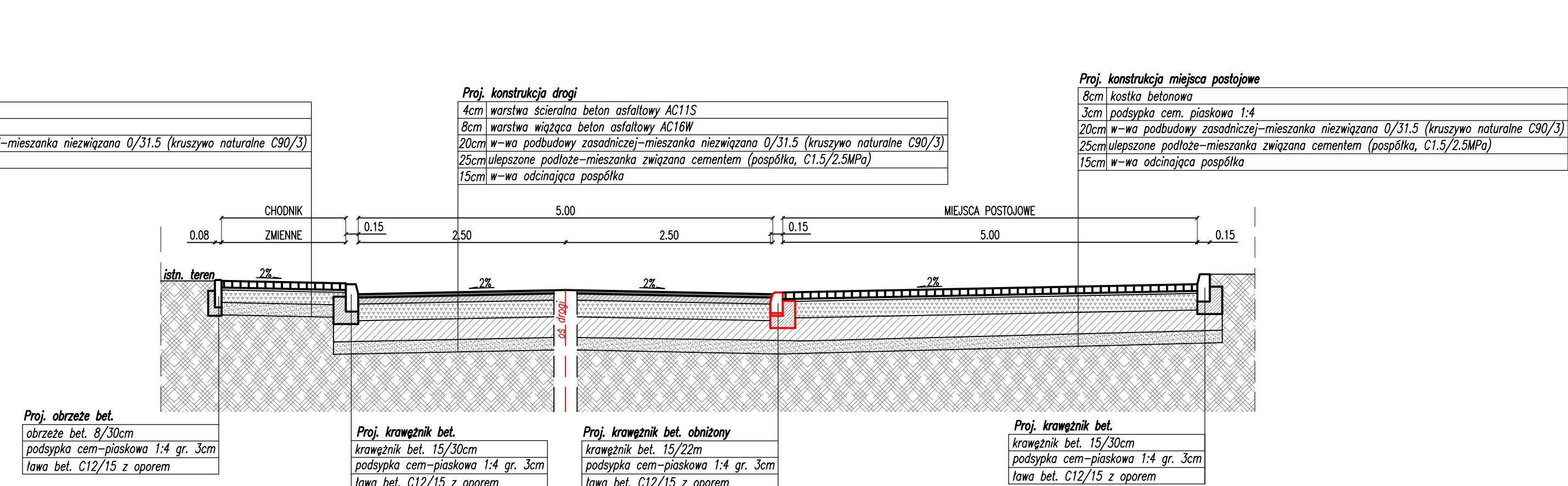


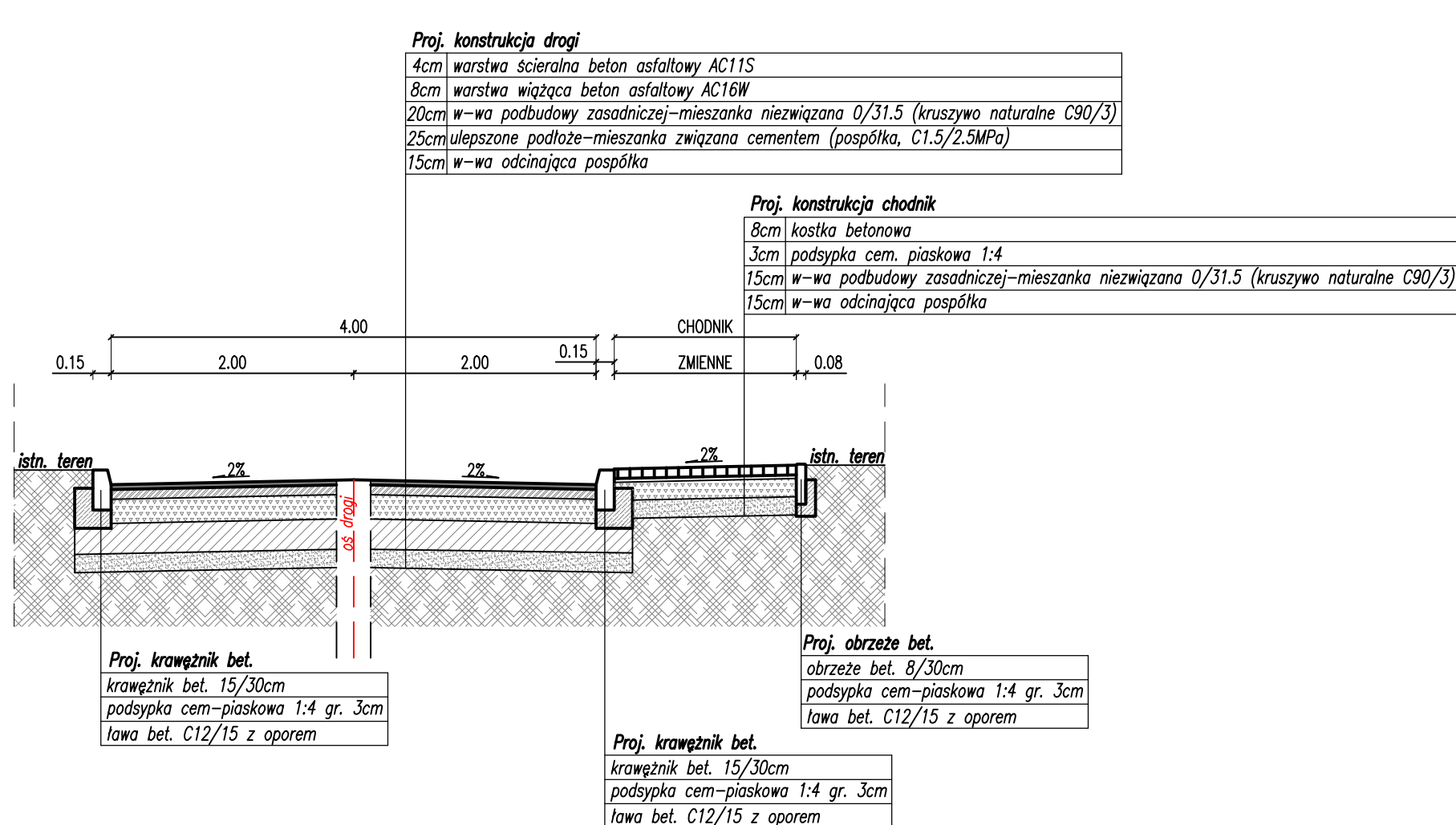
PRZĘKRÓJ CHARAKTERYSTYCZNY UL. NOWOBIELAWSKA



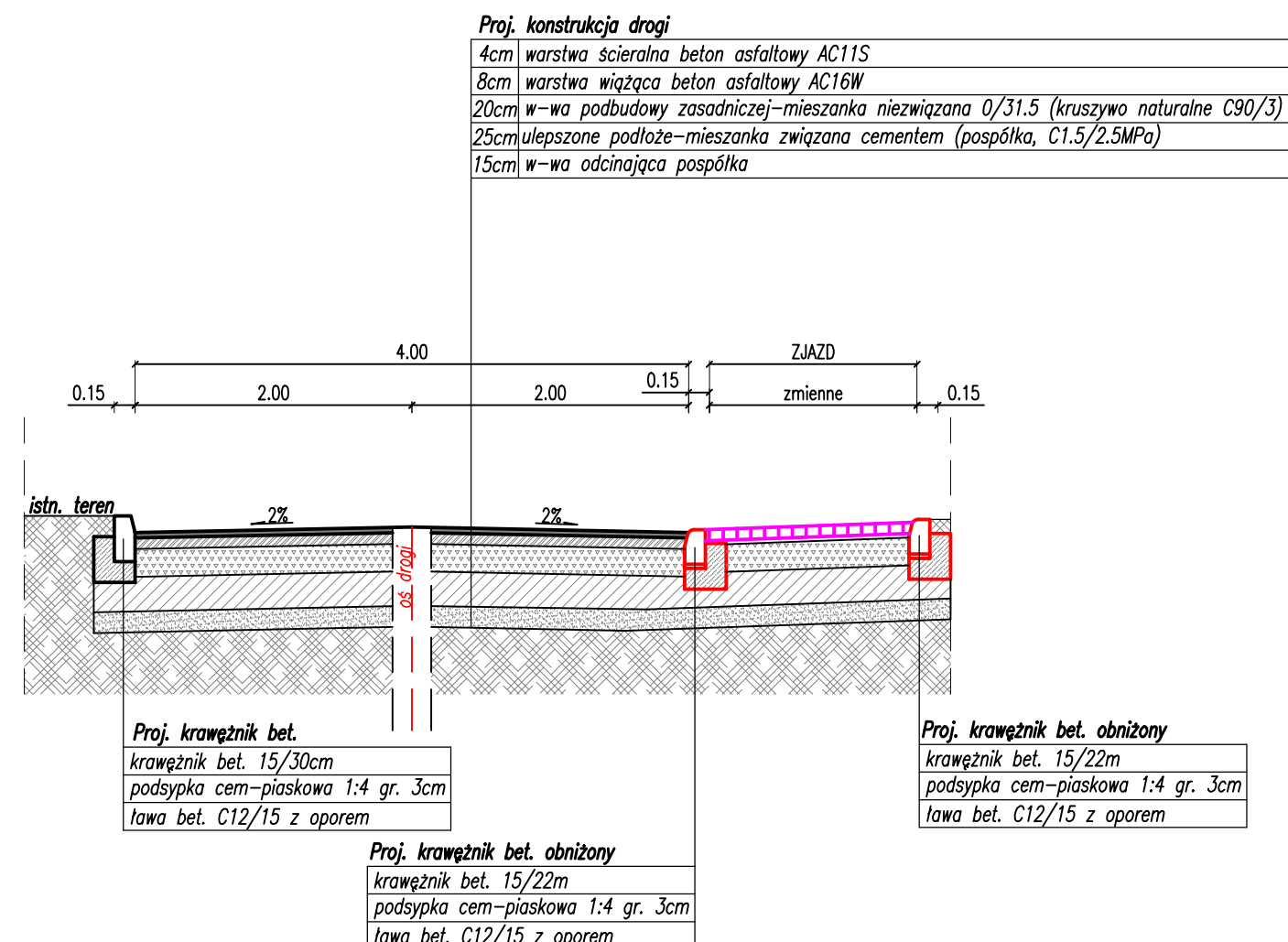
PRZĘKRÓJ CHARAKTERYSTYCZNY UL. NOWOBIELAWSKA



PRZĘKRÓJ CHARAKTERYSTYCZNY UL. SOWIA



PRZĘKRÓJ CHARAKTERYSTYCZNY UL. SOWIA



Inwestor:	<div><div></div><div>BURMISTRZ MIASTA BIELAWA PLAC WOLNOŚCI 1 58-260 BIELAWA</div></div>				
Nazwa zamierzenia budowlanego	PRZEBUDOWA I ROZBUDOWA DRÓG GMINNYCH UL. NOWOBIELAWSKIEJ I SOWIEJ W M. BIELAWA				
Tytuł rysunku:	PRZĘKROJE CHARAKTERYSTYCZNE				
	Zespół projektowy	Specjalność	Nr uprawnień	Podpis	Data 07.2022 Skala : 1:50 rys. nr1
Projektant:	mgr inż. Tomasz Cabata	inżynierska (drogowa)	220/DOŚ/08		
Sprawdzający:	mgr inż. Robert Grodecki	inżynierska (drogowa)	43/DOŚ/04		